



과학기술과 문화예술의 만남

박상준(서울SF아카이브)



과학과 문화예술의 융합/소통 워크숍



2009년 세계 천문의 해 기념 창작 워크숍 (1차)

'천문학과 문학의 만남'

- 일시 : 2009년 2월 11일(수) ~ 13(금)
- 장소 : 소백산 천문대, 한국천문연구원 본원(대전)
- 대상 : 약 20명(작가 8명, 기자, 과학자, 출판편집자, 지원스텝)
- 주관 : 2009 세계 천문의 해 한국조직위원회, 한국천문연구원, 오멜라스 출판사
- 소백산 천문대에서 숙박하며 특강, 토론, 천문관측 등 실시.
- 참여 작가들의作品集 <백만 광년의 고독> 출판.





INTERNATIONAL YEAR OF
ASTRONOMY 2009

‘우주, 당신을 기다립니다!’



2009년 세계 천문의 해 기념
창작 워크숍 (2차)

'천문학과 만화의 만남'

SETI 세티

(Search for Extra-Terrestrial Intelligence - 외계지적생명체탐사계획)

글 그림 : 윤태호

감수 : 이명헌박사님 (연세천문대 책임연구원)

- 일시 : 2009년 5월 19일(화) ~ 21(목)
- 장소 : 보현산 천문대, 한국천문연구원 본원(대전)
- 대상 : 약 15명(만화작가 10명, 기자, 과학자, 만화평론가, 지원스텝)
- 주관 : 2009 세계 천문의 해 한국조직위원회, 한국천문연구원
- 보현산 천문대에서 숙박하며 특강, 토론, 천문관측 등 실시.
- 참여 작가들 웹툰 창작. (윤태호의 웹툰드라마 <세티> 등)



Launch Pad 소개



- NASA에서 후원하는 기성 작가들을 위한 무료 천문학 워크숍 프로그램.
- 와이오밍주의 해발 2,000미터 고지대에 위치한 풍광 좋은 대학도시 라라미(Laramie)에서 매년 개최.
- 외부 강사들에 의한 현대 천문학 및 과학 집중 특강, 와이오밍대학 천문대에서의 관측 등을 제공.
- 워크숍의 경험을 통해 대중들에게 천문학을 중심으로 현대 과학에 대한 양질의 교양을 전하는 것을 목표로 함.



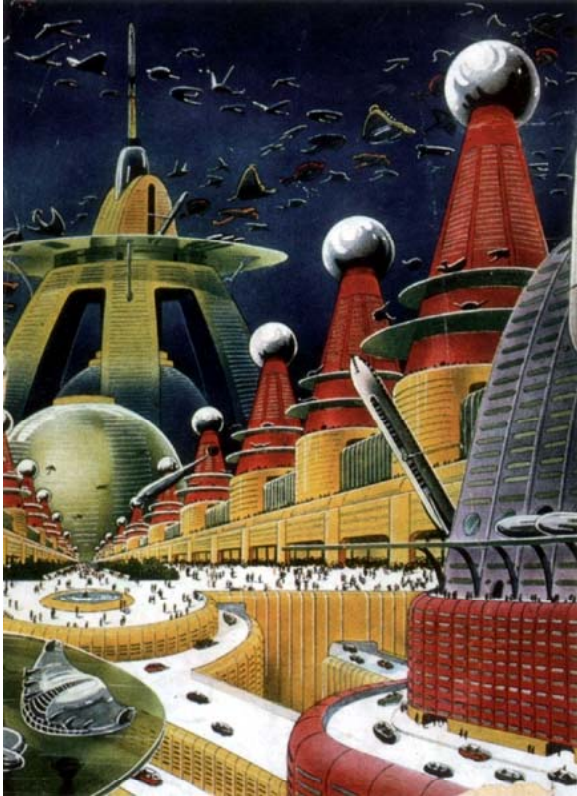
Launch Pad 소개

- 지원자들을 대상으로 심사를 거쳐 12명 안팎으로 참여자 선정.
- 작가, 편집자, 혹은 창작 분야에 종사하는 그 누구라도 신청할 수 있으며, 과학 및 천문학과 관련된 창작 기획서를 제출받아 심사에 반영.
- 과학 분야에 소외된 소수민족이나 여성 계층을 대상으로 하는 신청자에게겐 가산점을 주어 선발.
- 기간은 1주일. 시내 호텔에서 숙식하며 조식과 중식을 제공.

SF의 핵심 정서

경이감
(sense of wonder)

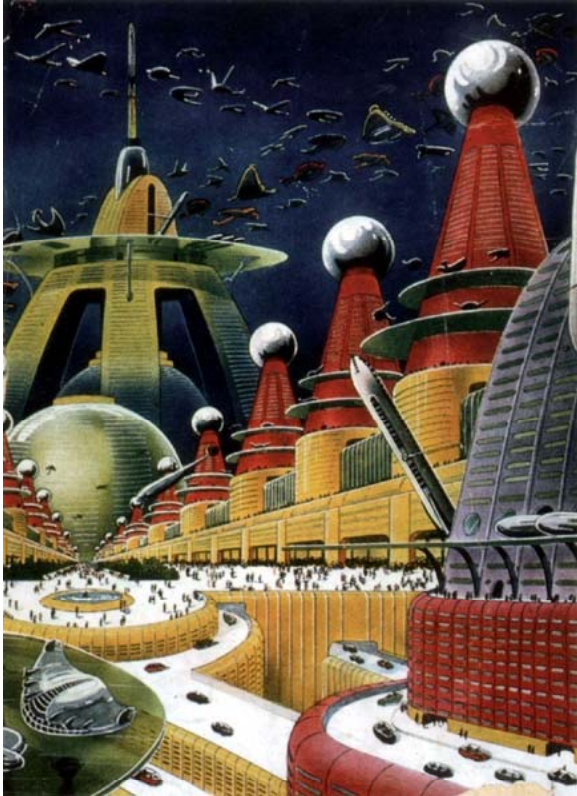
미래전망 패러다임의 변화



20세기 전반기까지의
장밋빛 미래상에서...

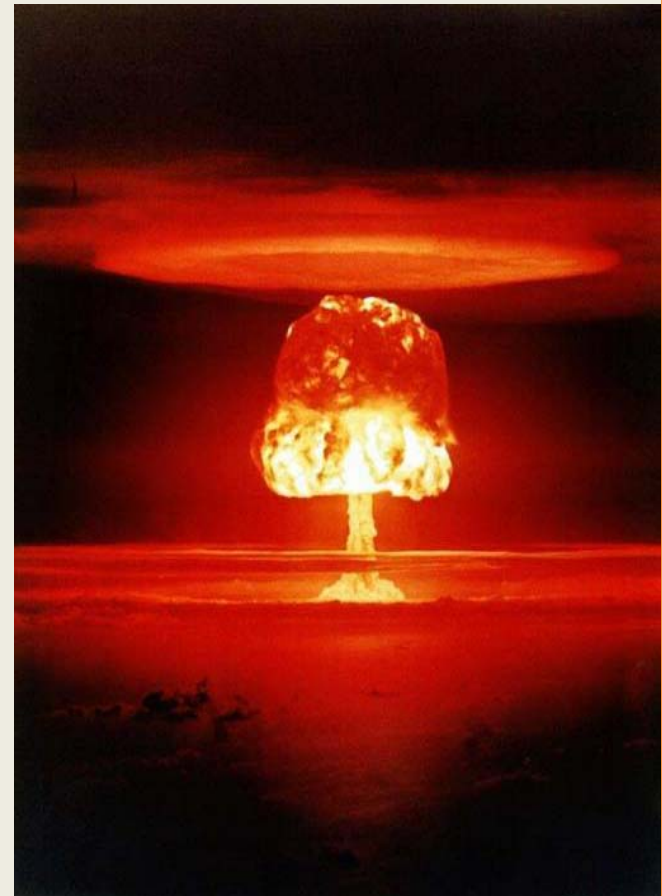


미래전망 패러다임의 변화

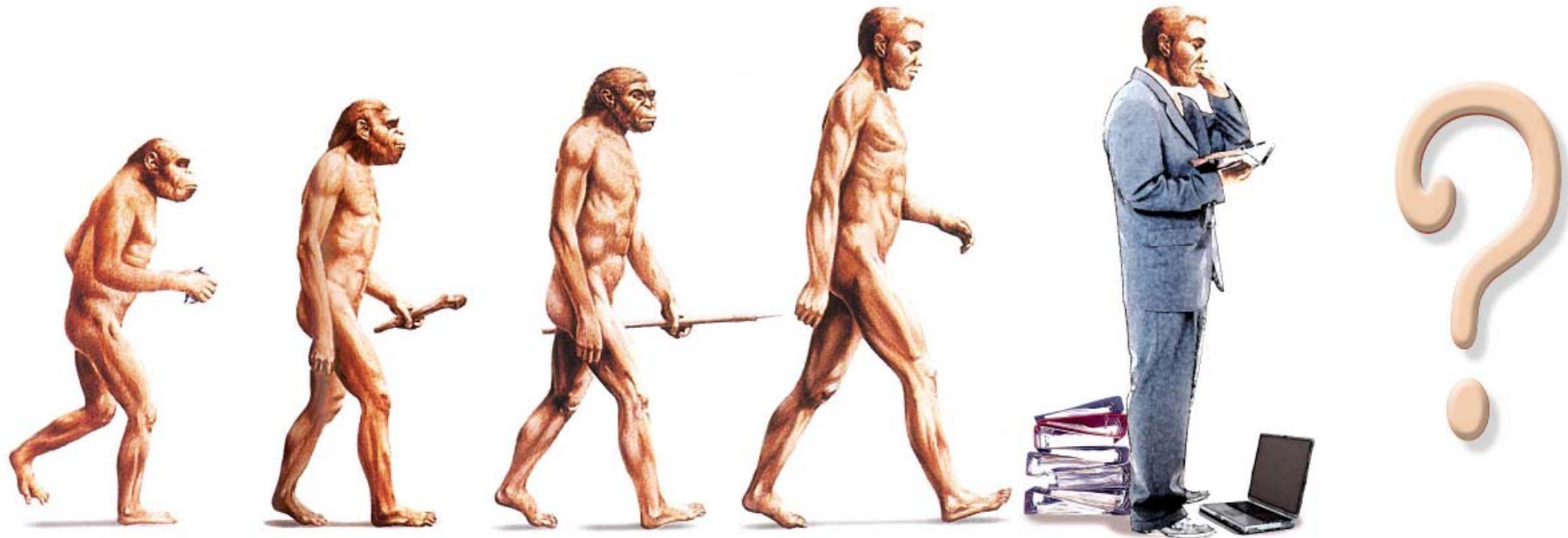


20세기 전반기까지의
장밋빛 미래상에서...

...1945년 이후
디스토피아적 미래상이 부상
과학기술의 미래에 대한 의심과 불안이 일어남.



인간의 미래 - 사이보그 문명



△오스트랄로피테쿠스
(남방의 원숭이)
약 300만 년 전, 직립보행, 원숭이와 사람의 중간 고리, 뇌 용량은 420~550cc.

△호모 에렉투스
(곧선 사람·베이징 원인과 자바 원인)
약 50만 년 전, 언어와 불 사용, 뇌 용량은 850~1100cc.

△호모 사피엔스
(지혜로운 사람·네안데르탈인)
약 20만 년 전, 시체매장, 뇌 용량 1300~1600cc로 이미 정점에 이룸.

△호모 사피엔스사피엔스
(크로마농인)
약 3~4만 년 전, 인류의 직접적인 조상, 동굴생활, 활과 낚시 사용, 동굴벽화.

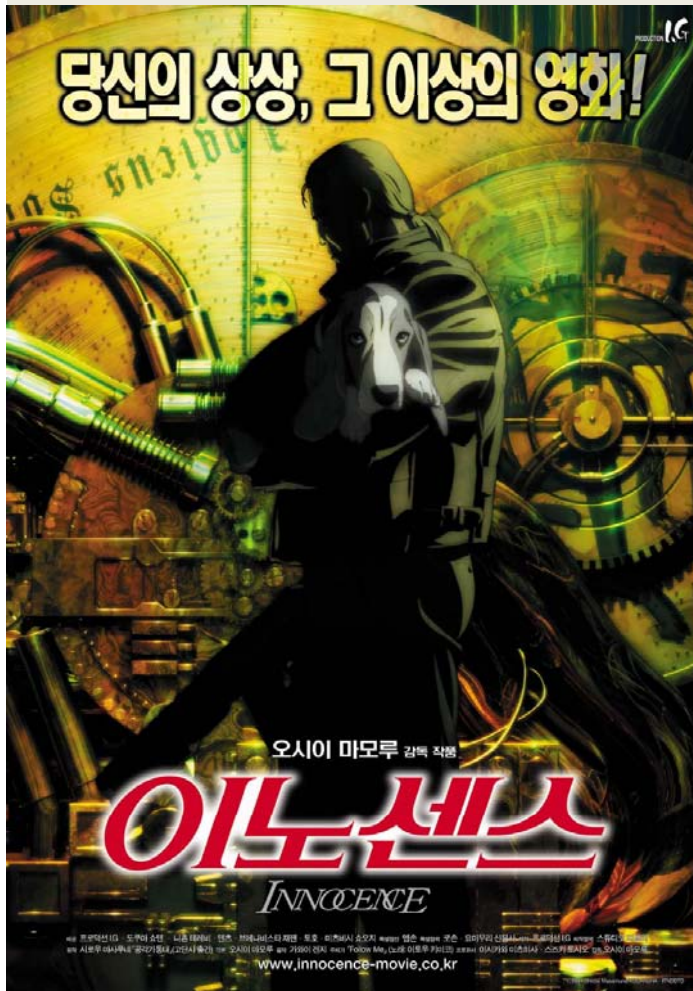
△21세기 인류
(트랜스휴먼?)
몸과 두뇌의 한계를 컴퓨터 등 과학 기술로 극복하고 있지만 여전히 질병과 노화앞에 무력함.

△포스트 휴먼
슈퍼컴퓨터급의 두뇌로 사고, 병에 걸리거나 늙지 않으며 반사회적인 유전자 제거로 모두 성격이 좋음.

※ '21세기 인류' 이전 내용은 현재 시행중인 7차 교육 과정의 중학교 사회 교과서에 따른 것.

<이노센스>('공각기동대' 후편)에 등장하는

사이보그 범죄학자 '해러웨이'



실제 인물인
저명한 학자
도나 해러웨이가
모델



도나 해러웨이 (Donna Haraway)



산타크루즈의 캘리포니아대학(UCSC)
인문학, 자연과학, 사회과학, 예술을 융합한
'의식의 역사(History of Consciousness)' 협동과정 책임자.

* 1985년에 발표한 논문 '사이보그 선언' 중 미래전망 관련 내용

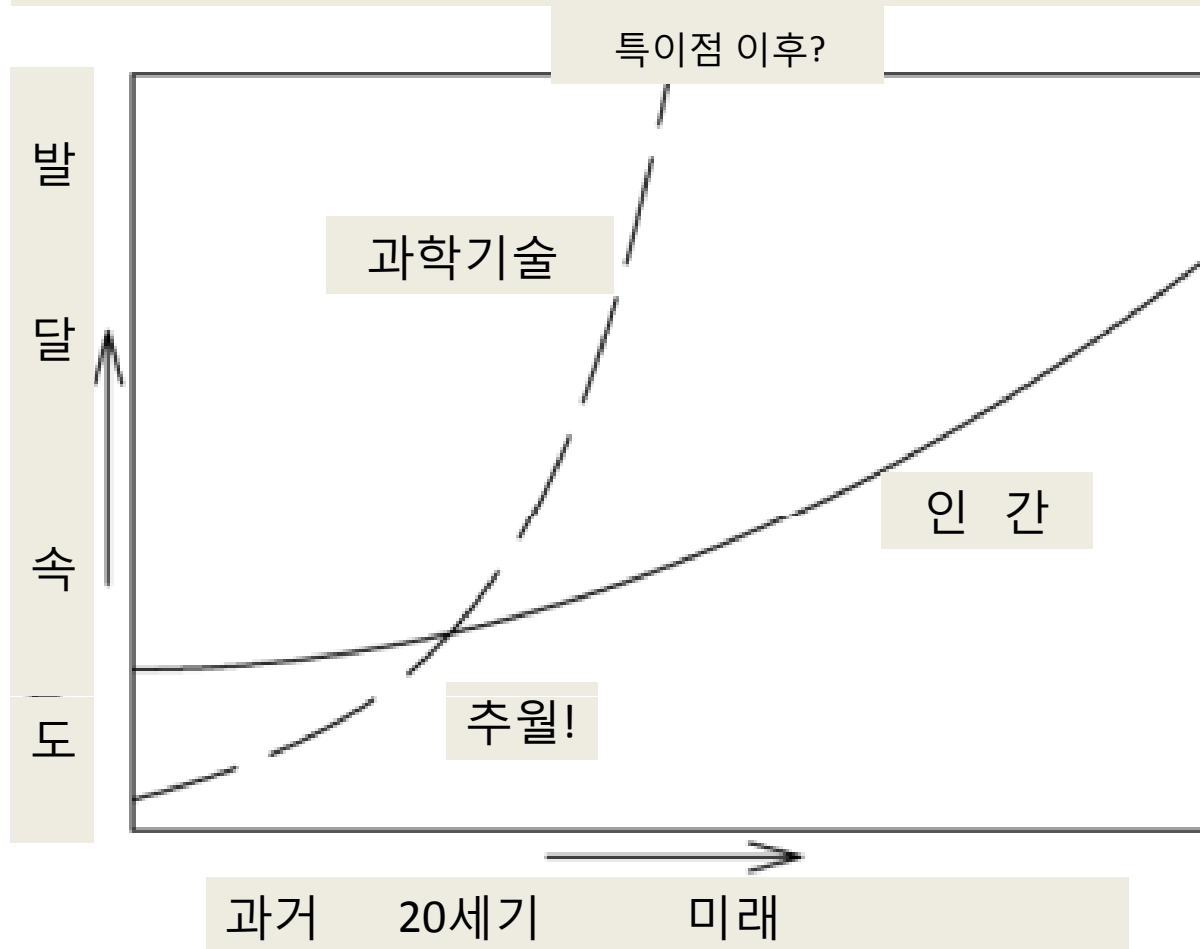
“20세기 후반에 이른 우리의 시대, 이 신화적 시대에
우리 모두는 키메라이자 기계와 유기체가
이론화되고 가공되어진 혼합체이다.
간단히 말하자면 우리 모두가 사이보그이다.”

인간 활동의 대상 영역



- 바깥 우주(outer space) – 물리적인 우주. 인류 역사에 따라 육지, 바다, 우주로 확장됨.
- 안쪽 우주(inner space) – 분자, 원자 등의 물리적인 마이크로 세계를 뜻하기도 하고 인간의 의식, 무의식 등 형이상학적 사유 공간을 의미하기도 함.
- 사이버스페이스(cyberspace) – 인간이 창조한 새로운 가상우주.

인류 역사에서 20세기의 의미

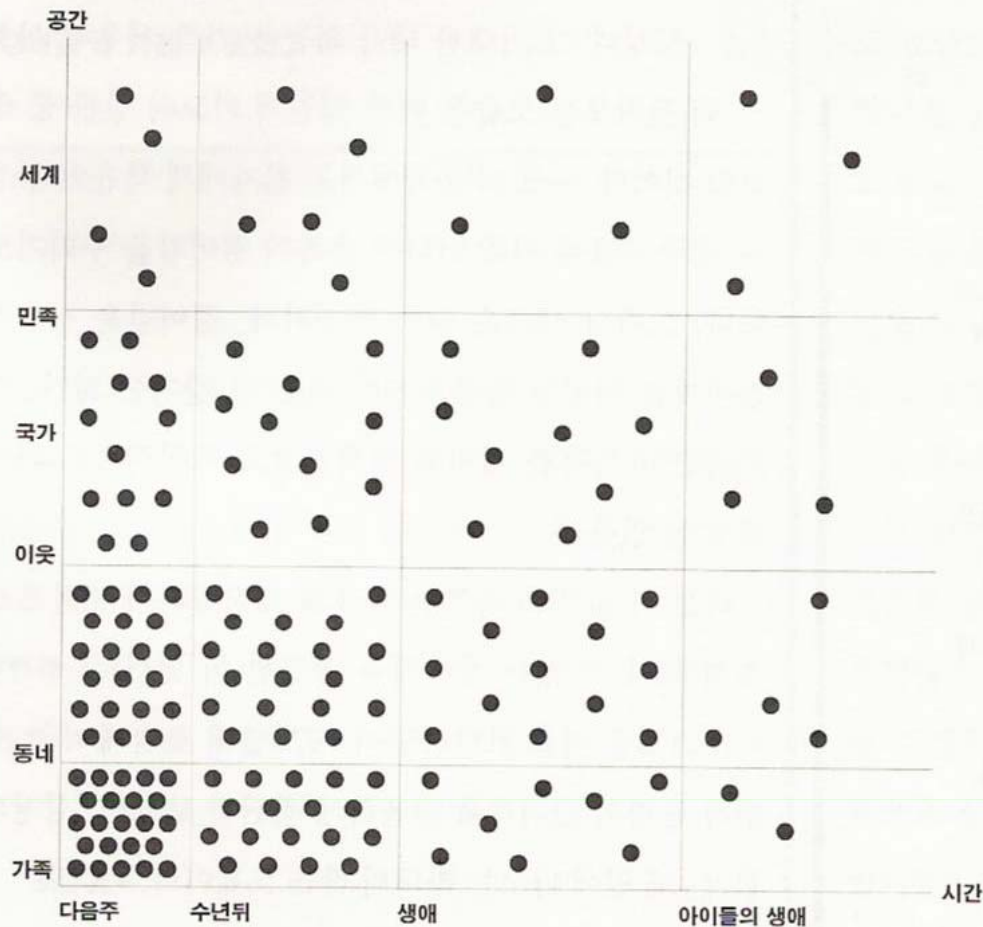


과학기술의 세대교체 속도가 인간의 생물학적 세대교체 속도를 앞지르는 전무후무한 '크로스오버'의 시대!

인간의 시야

-인간은 시공간적으로 얼마나 넓은 시야를 가지고 사는가?

◆표... 인간의 시야



싱크탱크

‘로마클럽(club of Rome)’의
보고서

<성장의 한계>

(The Limits to Growth/1972)

맨 처음에 나오는 그림